

# 肺疾患モデル

主たる提供特許	出願者	国立大学法人長崎大学
	題名	疾患モデル
	番号	特願2019-014778

臨床再現度の高い肺がんモデルの作成に成功した。

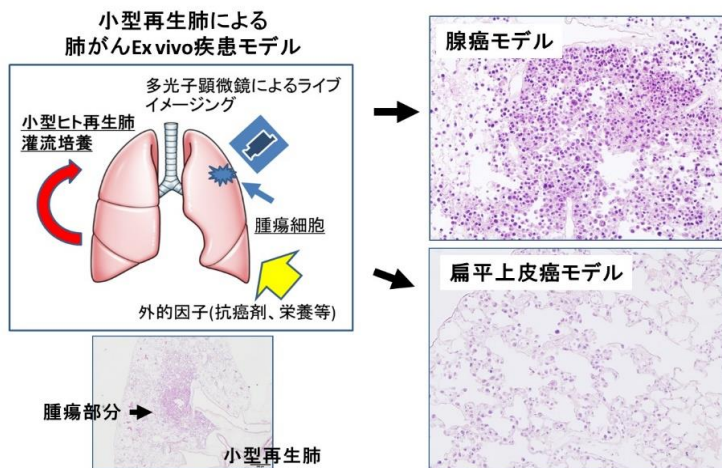
## 技術概要

### 発明の背景

- ・従来の細胞や動物を使った評価系では、臨床的な評価の反映に限界がある。
- ・動物の評価系では固体差の影響が大きく、再現性が困難である。

### 発明概要

- ・再生肺を利用した小型肺がんモデル
- ・栄養因子のコントロールなど、個体差がないモデルを構築できる。



## 応用分野

### 実用化例

肺がんモデル、肺線維症モデル

### 実用化に向けた課題

## 企業へのメッセージ

- ・様々な条件下で評価が可能です。
- ・ライブイメージングも研究中です。