

# アスペルギローマモデル

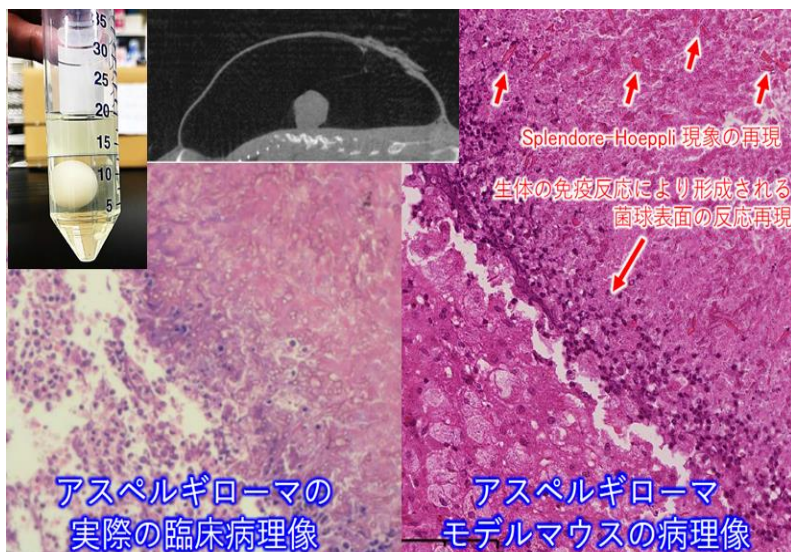
主たる提供特許	出願者	国立大学法人長崎大学
	題名	アスペルギローマモデル非ヒト動物
	番号	特願2019-157354

## 慢性アスペルギルス症、アスペルギローマの長期慢性動物モデル

### 技術概要

#### 発明の背景

- ・アスペルギローマは、アスペルギルス属が主に空洞性病変に腐生寄生している病態。
- ・無症状で経過することが多いが、まれに急変し致命的な症状を呈することがある。
- ・現行では有用な内科的療法はない。外科的にもアプローチは限られる。
- ・特殊な状態であるため、動物モデルは困難だと考えられていた。



#### 発明概要

- ・長期慢性型のアスペルギローマモデルを再現した。
- ・球菌と接触している生体表面は臨床と同様の反応がある。

#### 応用分野

##### 実用化例

- ・アスペルギローマの治療薬開発のin vivo評価
- ・球菌を用いたin vitro評価

##### 実用化に向けた課題

- ・有効な治療法がなく、比較対象がない。

#### 企業へのメッセージ

- ・治療薬開発に前向きな企業を探しています。